

MUSHROOM FLAN



- Optimal to be served with meat.
- Individual portion : cost control and practical
- Free from artificial coloring agent and flavour enhancer

INSTRUCTIONS FOR USE

Remove outer plastic film. Put in a pre-heated oven at 150°C during 22 min.
Serve.

Product code : 0800101 • 20 items of 70 g (1,400 kg) - Ø 6 cm

Mushroom flan

DESCRIPTION

Ingredients

Cream (milk cream, stabiliser : E407), mushrooms 35,3% (mushrooms, conservator : E222 (sulphites)), egg yolk, wheat flour, chives 2%, potato flakes, mushrooms base 0,9% (mushroom base 62% (mushroom concentrate, water), vegetable oil (palm), maltodextrine, salt), salt, pepper.

Allergies	CONTAINS cereals containing gluten, milk and dairy products, eggs and egg-based products, sulphites. May contain shellfish, fish, nuts, soja, celery, sesam, mustard, mollusc, peanuts and lupine.		
GMF • No	Hydrogenated fats • No	Pork gelatine • No	Irradiated products • No

AVERAGE NUTRITIONAL VALUES (for 100g)

Caloric value (kcal) :	195 kcal		
Energy value (kJ) :	806 kJ		
Protein :	4,06 g	Fat :	18,05 g
		Of which saturates :	10,989 g
		Carbohydrate :	5,97 g
		Of which sugars :	2,7 g
Total fiber :	1,9 g	Sodium :	315 mg

PRATICAL INFORMATION

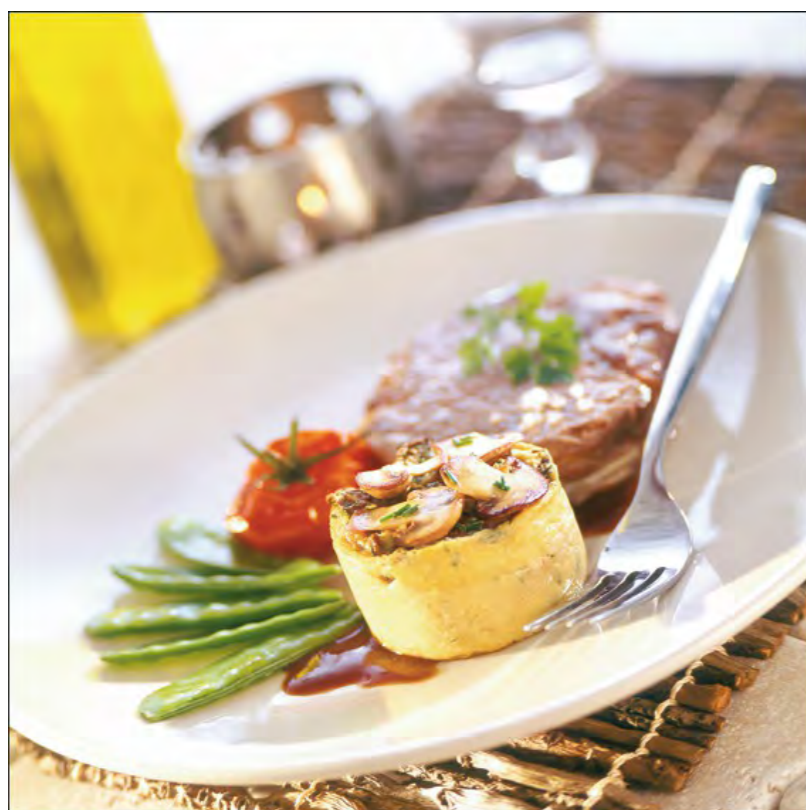
EAN13	3760020158019	DUN14	13760020158016
Best before (days)	730	Sell by (days)	486
Storage instructions	Store at -18°C. Never refreeze thawed products. 24 hours maximum between 0 and 4°C after thawing.		

PACKAGING

	Cases*	Pallet(80x120)**	Pallet(100x120)**
Dimension in mm (WxDxH)	390 x 296 x 62	200cases (25 layers of 8 cases)	250 cases (25 layers of 10 cases)
Gross weight (kg)	1,588 kg	Gross weight (kg) 317,6 kg	Gross weight (kg) 397 kg
Net weight (kg)	1,400 kg	Pallet height (m) 1,55 kg	Pallet height (m) 1,55 kg

* External dimension - ** Without pallet (+0,15 m +30 kg)

FLAN DE CHAMPIGNONS



- Idéal en accompagnement de viande
- Garniture en portion individuelle pour une maîtrise des pertes et une praticité de dressage
- Sans exhausteur de goût, sans colorant

REMISE EN OEUVRE

Ouvrir l'emballage. Enfourner 22 min dans le four préchauffé à 150°C. Servir.

Code produit : 0800101 • 20 pièces de 70 g (1,400 kg) – Ø 6 cm

Flan de champignons

COMPOSITION

Ingrédients

Crème (crème de lait, stabilisant : E407), champignon 35,3% (champignons, conservateur : E222 (sulfites)), jaune d'œuf, farine de blé, ciboulette 2%, fécule de pomme de terre, base champignon 0,9% (fond de champignon 62% (concentré de champignon, eau), huile végétale (palme), maltodextrine, sel), sel, poivre.

Allergènes CONTIENT céréales contenant du gluten, lait et produits laitiers, œufs et ovo-produits, sulfites. Présence éventuelle de crustacé, poisson, fruits à coque, soja, céleri, sésame, moutarde, mollusque, arachides et lupin.

OGM • Non MGH • Non Gélatine de porc • Non Ionisation • Non

VALEURS NUTRITIONNELLES MOYENNES (pour 100g)

Valeur calorique (kcal) :	195 kcal		
Valeur énergétique (kJ) :	806 kJ		
Protéines :	4,06 g	Lipides :	18,05 g
		Dont acides gras saturés :	10,989 g
Fibres totales :	1,9 g	Sodium :	315 mg
		Glucides :	5,97 g
		Dont sucres :	2,7 g

INFORMATIONS PRATIQUES

EAN13 3760020158019 DUN14 13760020158016

DLUO (jours) 730 DLV (jours) 486

Conservation A conserver à -18°C. Ne pas recongeler un produit décongelé. À conserver 24h maximum entre 0 et 4°C après décongélation.

CONDITIONNEMENT

	UV (étui)*	Palette (80x120)**	Palette (100x120)**
Dimension en mm (Lxlxh)	390 x 296 x 62	200UV (25 couches de 8 UV)	250UV (25 couches de 10 UV)
Poids brut (kg)	1,588 kg	Poids brut (kg) 317,6 kg	Poids brut (kg) 397 kg
Poids net (kg)	1,400 kg	Hauteur totale (m) 1,550 m	Hauteur totale (m) 1,550 m

* dimensions extérieures - **hors palette (+0,15 m +30 kg)